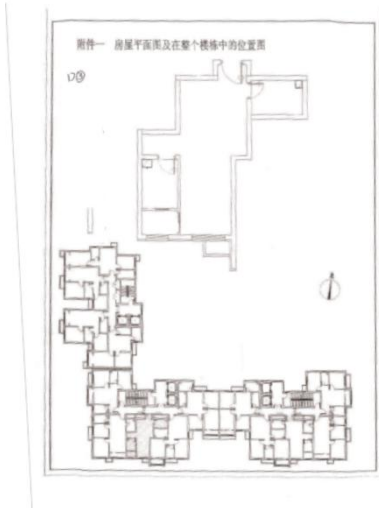


三合佳苑户型图



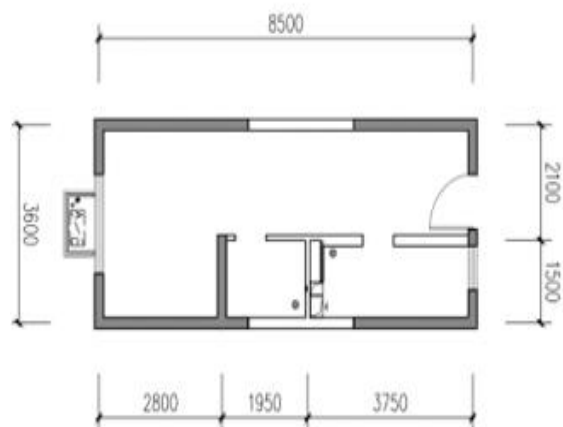
户型：D3(小套型)

租金标准：41 元/建筑平方米·每月

面积：44.35 m²

朝向：南

格林云墅公租房项目户型图

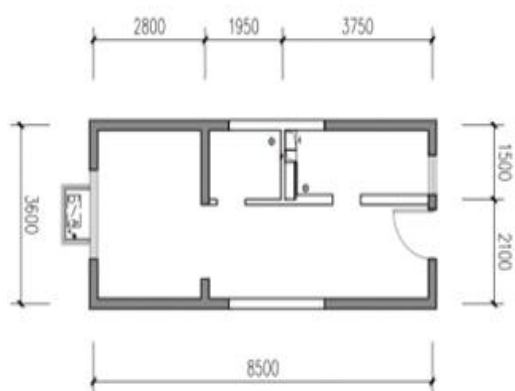


户型：A 户型、A 反户型 (小套型)

租金标准：25 元/建筑平方米·每月

面积区间：43.87 m²–43.92 m²

朝向：南向、西向

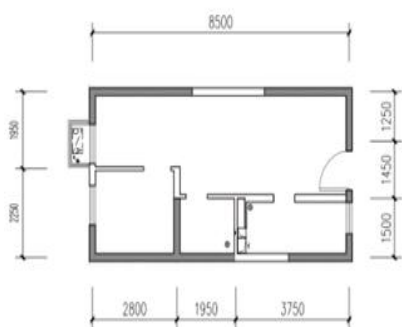


户型：B 户型、B 反户型 (小套型)

租金标准：25 元/建筑平方米·每月

面积区间：43.92 m²–44.65 m²

朝向：南向、西向

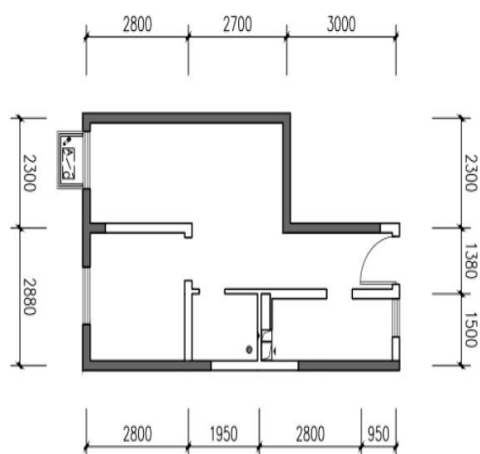


户型：C 户型、C 反户型 (中套型)

租金标准：25 元/建筑平方米·每月

面积区间：50.07 m²–51.25 m²

朝向：西向

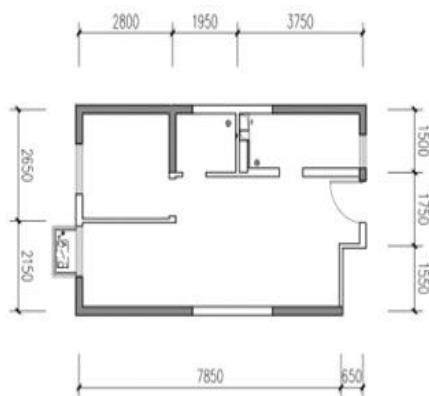


户型：D 户型 (中套型)

租金标准：25 元/建筑平方米·每月

面积区间：51.89 m²–53.3 m²

朝向：南向

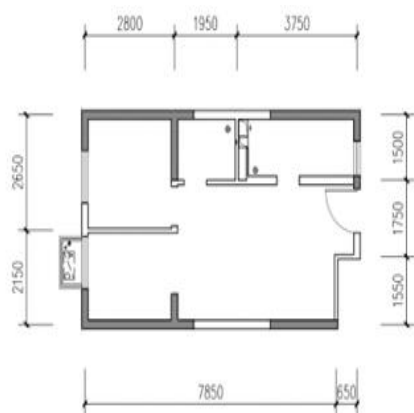


户型：E 户型、E 反户型 (大套型)

租金标准：25 元/建筑平方米·每月

面积区间：57.04 m² –57.11 m²

朝向：南向、西向



户型：F 户型 (大套型)

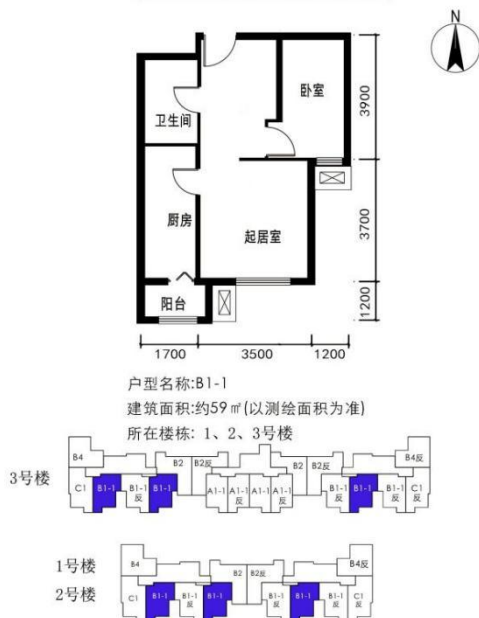
租金标准：25 元/建筑平方米·每月

面积区间：58.49 m²–59.29 m²

朝向：西向

兴瀛嘉苑公租房项目户型图

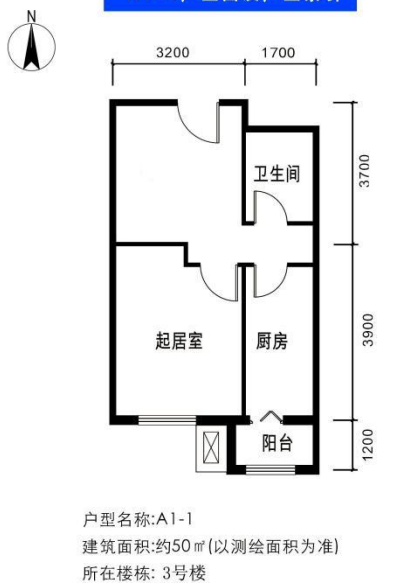
B1-1户型图及户型索引



B1-1反户型图及户型索引



A1-1户型图及户型索引



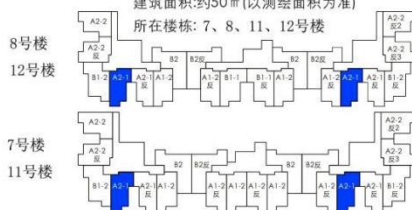
A1-2反户型图及户型索引



A2-1户型图及户型索引



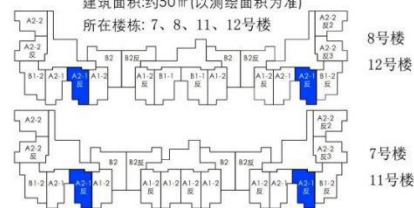
户型名称:A2-1
建筑面积:约50㎡(以测绘面积为准)
所在楼栋: 7、8、11、12号楼



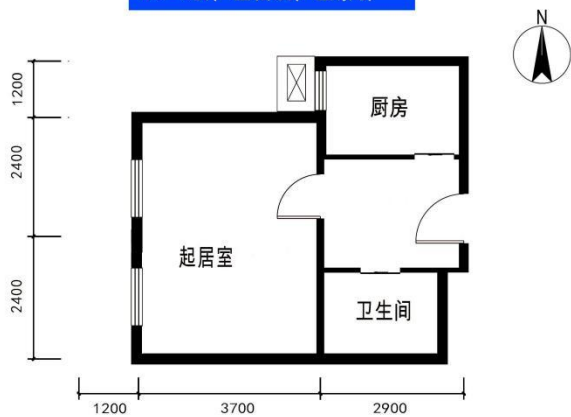
A2-1反户型图及户型索引



户型名称:A2-1反
建筑面积:约50㎡(以测绘面积为准)
所在楼栋: 7、8、11、12号楼



A2-2反户型图及户型索引

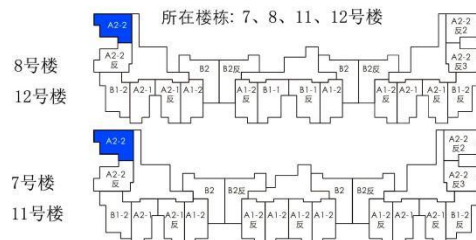


户型名称:A2-2反
建筑面积:约50㎡(以测绘面积为准)
所在楼栋: 7号楼3单元106
11号楼3单元106

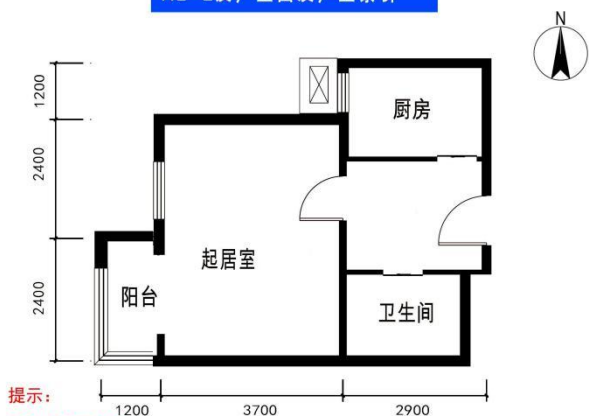
A2-2户型图及户型索引



户型名称:A2-2
建筑面积:约52㎡(以测绘面积为准)
所在楼栋: 7、8、11、12号楼



A2-2反户型图及户型索引



提示:

7号楼3单元106

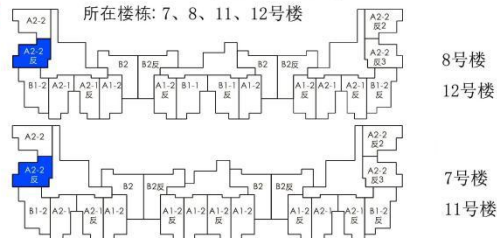
11号楼3单元106

西侧无阳台

户型名称:A2-2反

建筑面积:约50㎡(以测绘面积为准)

所在楼栋: 7、8、11、12号楼



(注: 7、11号楼首层西侧A2-2反户型无阳台)

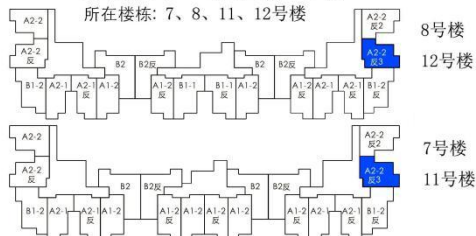
A2-2反3户型图及户型索引



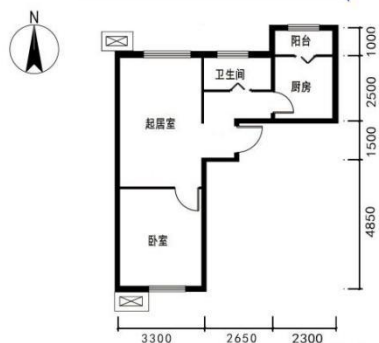
户型名称:A2-2反3

建筑面积:约50㎡(以测绘面积为准)

所在楼栋: 7、8、11、12号楼



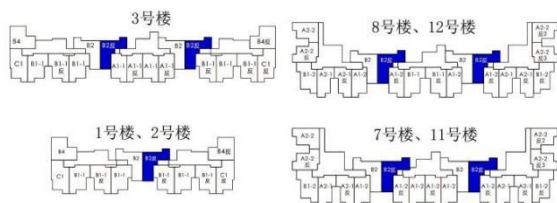
B2反户型图及户型索引



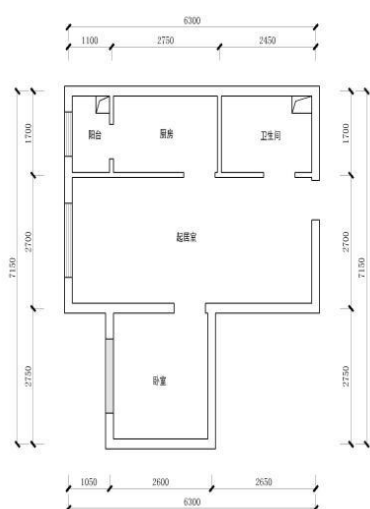
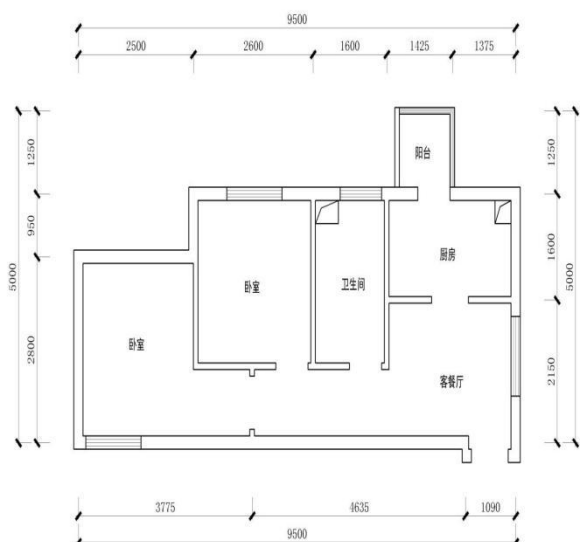
户型名称:B2反

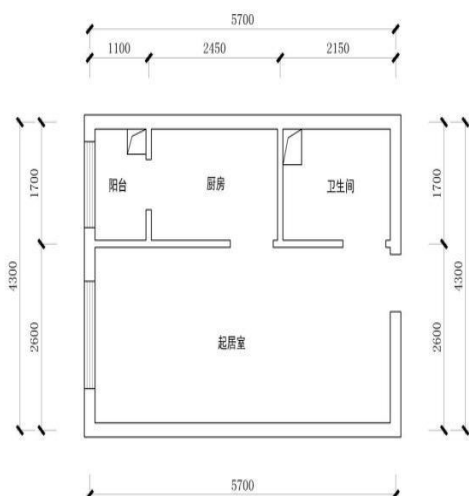
建筑面积:约60㎡(以测绘面积为准)

所在楼栋: 1、2、3、7、8、11、12号楼



西红门理想家园公租房项目户型图





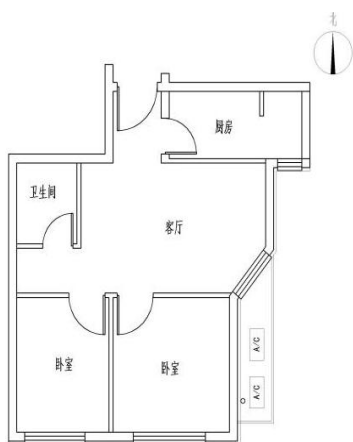
户型：5#07、户型（小套型）

租金标准：29 元/建筑平方米.每月

面积：33.78 m²

朝向：东向

金融街融汇公租房项目户型图

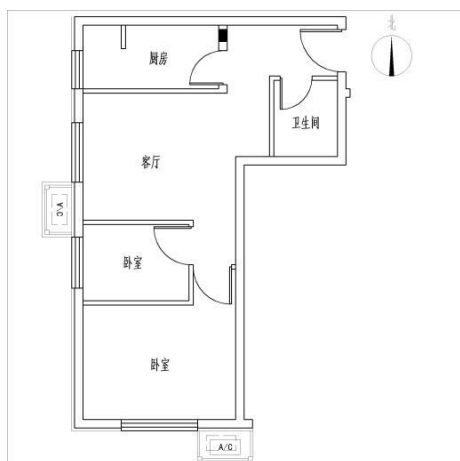


户型：A 户型、A 反户型 （大套型）

租金标准：32 元/建筑平方米·每月

面积区间：约 54.27-58.33 m²

朝向：南向

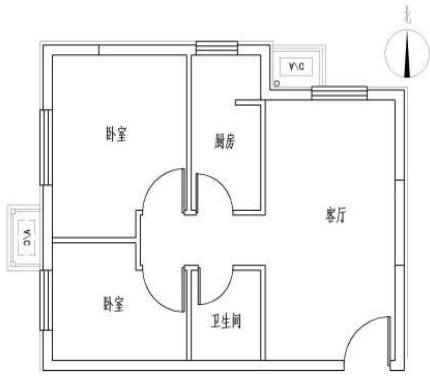


户型：B 户型、B 反户型 （大套型）

租金标准：32 元/建筑平方米·每月

面积区间：约 55.81-56.32 m²

朝向：西南、东南

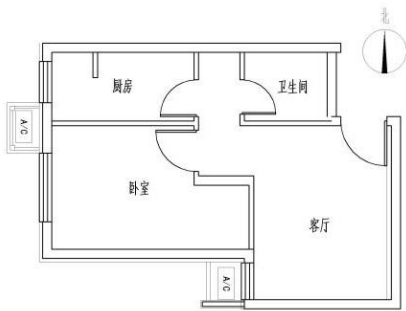


户型：C 户型、C 反户型 （大套型）

租金标准：32 元/建筑平方米·每月

面积区间：约 57.35–58.33 m²

朝向：西北、东北



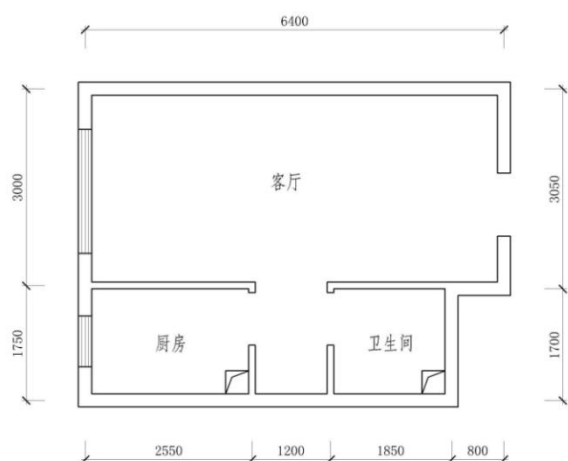
户型：D 户型、D 反户型 （中套型）

租金标准：32 元/建筑平方米·每月

面积区间：约 44.73–47.23 m²

朝向：西向、东向

金科嘉苑公租房项目户型图

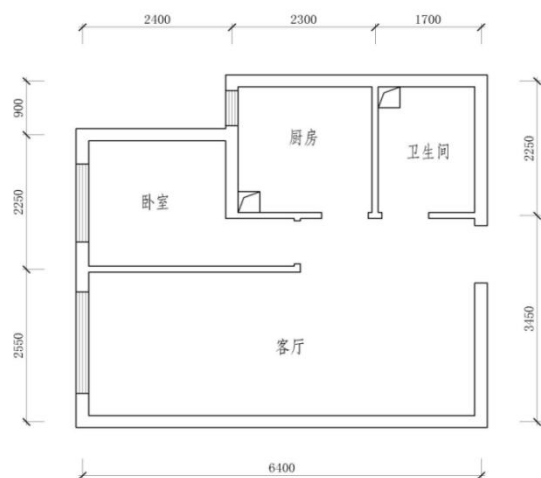


户型：A 户型、A 反户型（小套型）

租金标准：37 元/建筑平方米·每月

面积区间：约 27.76–44.62 m²

朝向：1–3 单元南、4–5 单元东

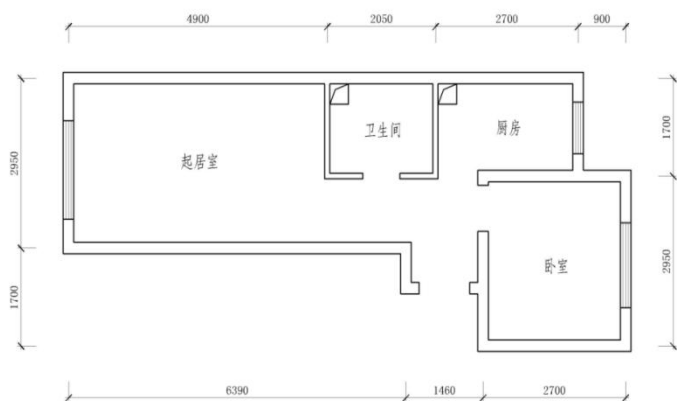


户型：B 户型、B 反户型（中套型）

租金标准：37 元/建筑平方米·每月

面积区间：约 52.74–53.61 m²

朝向：1–3 单元南、4–5 单元东

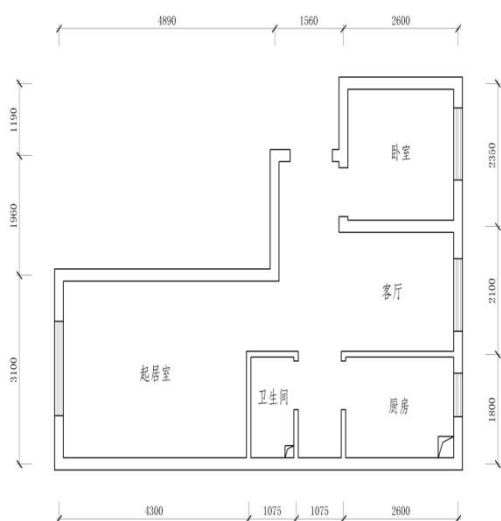


户型：C 户型、C 反户型（中套型）

租金标准：37 元/建筑平方米·每月

面积区间：约 52.74–53.61 m²

朝向：1–3 单元南北、4–5 单元东西



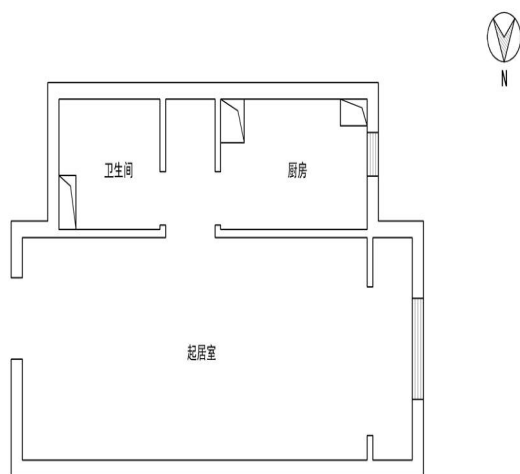
户型：D 户型、D 反户型（大套型）

租金标准：37 元/建筑平方米·每月

面积区间：59.77–59.83 m²

朝向：1–3 单元南北、4–5 单元东西

万科橙公租房项目户型图

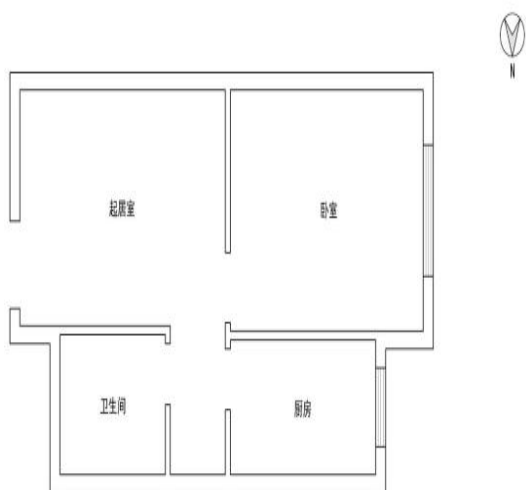


户型：D(小套型)

租金标准：32 元/建筑平方米·每月

面积区间：42.82 m²

朝向：西向

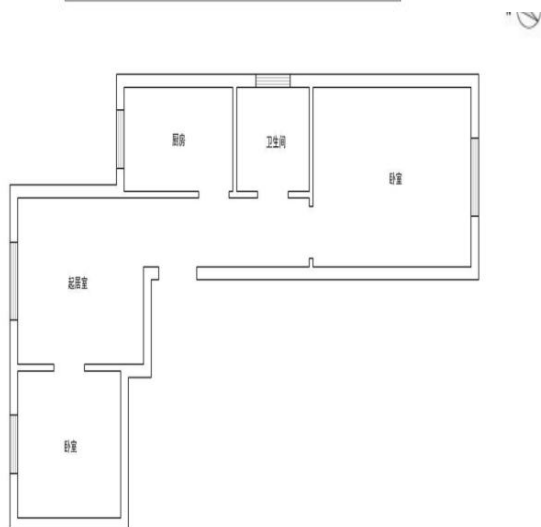


户型：E、E 反(中套型)

租金标准：32 元/建筑平方米·每月

面积区间：48.38–49.17 m²

朝向：西向



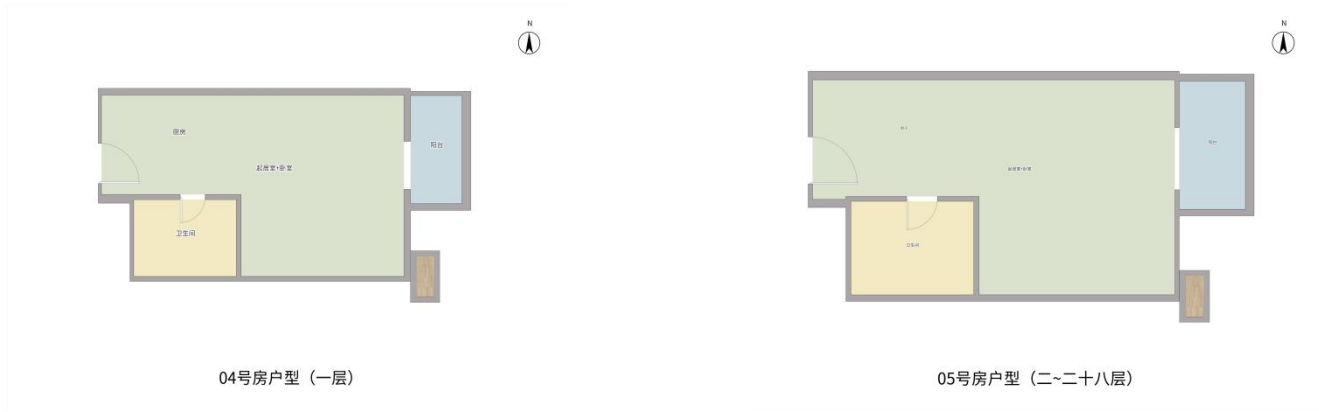
户型：A、A 反(大套型)

租金标准：32 元/建筑平方米·每月

面积区间：58.81–58.54 m²

朝向：南北

荣锦园公租房项目户型图



<p>户型：04 户型（小套型）</p> <p>租金标准：37 元/建筑平方米·每月</p> <p>面积区间：约 40.75 m²</p> <p>朝向：东向</p>	<p>户型：05 户型（小套型）</p> <p>租金标准：37 元/建筑平方米·每月</p> <p>面积区间：约 37.87 m²</p> <p>朝向：东向</p>
---	---



<p>户型：08 户型（大套型）</p> <p>租金标准：37 元/建筑平方米·每月</p> <p>面积区间：约 59.06 m²</p> <p>朝向：东向</p>	<p>户型：09 户型（大套型）</p> <p>租金标准：37 元/建筑平方米·每月</p> <p>面积区间：约 59.22–60.42 m²</p> <p>朝向：东向</p>
---	---

隆兴园三里公租房项目户型图



户型名称：A

建筑面积：37.96-38.09 平方米

所在楼栋：14#住宅楼、16#住宅楼

户型名称：A 反

建筑面积：37.96-38.09 平方米

所在楼栋：14#住宅楼、16#住宅楼



户型名称：B'

建筑面积：60.92 平方米

所在楼栋：7#住宅楼



户型名称：B'反

建筑面积：60.92 平方米

所在楼栋：7#住宅楼



户型名称：**B 反**

建筑面积：**61.8** 平方米

所在 楼栋：**8#**住宅楼



户型名称：**B**

建筑面积：**61.8** 平方米

所在楼栋：**8#**住宅楼